

BARRIEREFREI MIT PHOTOVOLTAIK, DEUTSCHLAND

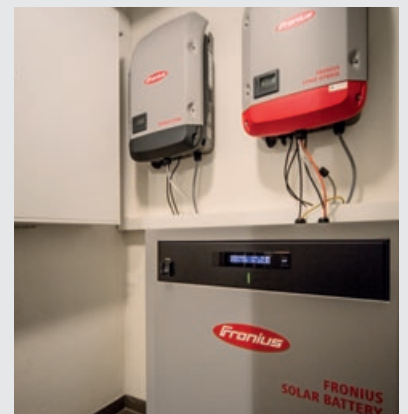
/ Fronius Energy Package erhöht den Eigenverbrauch



/ Aufgrund eines Arbeitsunfalles sitzt Herr Eichschmied seit 11 Jahren im Rollstuhl. Diese Gehbeeinträchtigung beeinflusst natürlich auch seinen Alltag. Um sich jedoch möglichst selbstständig im eigenen Haus zu bewegen, lies Herr Eichschmied einen Treppenlift im Stiegenhaus montieren. Diese und weitere Einrichtungen zur Barrierefreiheit führen zu überdurchschnittlich hohen Stromkosten. „Die Haushaltskosten zu senken war das klare Ziel bei der Investition in die PV-Anlage“, erzählt Herr Eichschmied. „Zusätzlich haben wir auch einen Speicher montiert. So kommen wir in den Sommermonaten gänzlich mit der selbst produzierten Energie aus und müssen nichts zukaufen.“



/ Die Option das Fronius Energy Package um eine Notstromfunktion zu erweitern war einer der Hauptgründe für die Wahl von Fronius. „Auch bei Stromausfall muss bei uns im Haus Energie verfügbar sein. Im schlimmsten Fall sitzt mein Mann ansonsten im Treppenlift fest. Auch wenn Stromausfall in Deutschland nicht zur Tagesordnung gehört, ist es ein gutes Gefühl, dass wir für den Fall der Fälle gewappnet sind.“ unterstreicht Frau Eichschmied ihre Gründe für die Produktwahl. Die Notstromfunktion kann Familie Eichschmied ab Mitte 2016 nachrüsten.



ANLAGENDATEN	
Anlagengröße	9,72 kWp
Art der Anlage	Aufdachanlage
Wechselrichter	1 Fronius Symo 5.0-3-M, 1 Fronius Symo Hybrid 5.0-3-S
Speicher	1 Fronius Solar Battery 6.0
Module	IBC MonoSol 270CS
Jahresertrag	950 kWh
Inbetriebnahme	April 2015
Besonderheit	65% Eigenversorgungsquote im Jahresdurchschnitt PV-Energie für Barrierefreiheit

